

Estadística Local de Aragón. Ficha territorial.

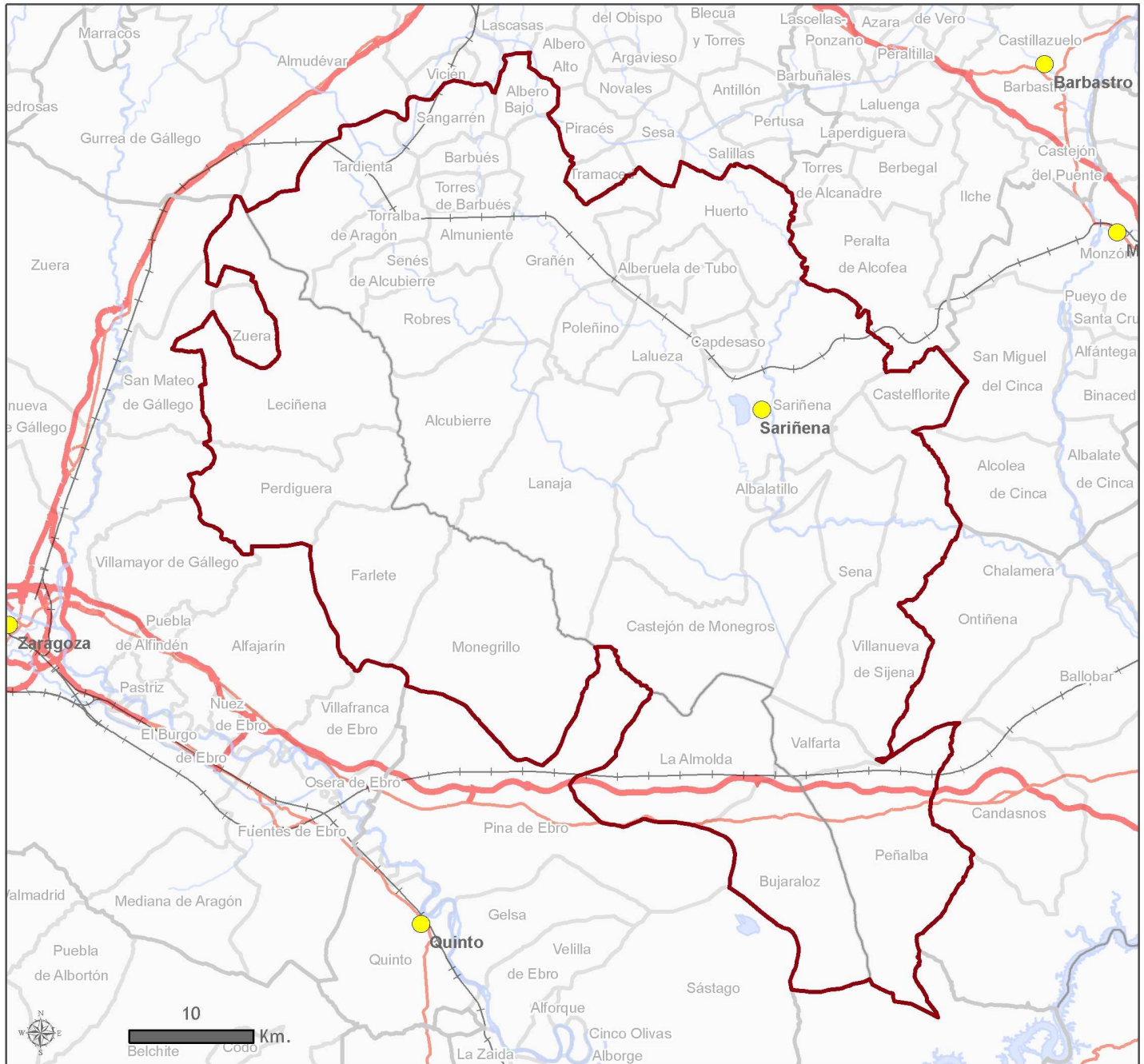
COMARCA: Los Monegros

La presente ficha territorial es el resultado de compilar por área geográfica la información estadística disponible en las diversas áreas temáticas.

Fecha de la última actualización: 7 de septiembre de 2016

CONTENIDO TEMÁTICO:

- Territorio
- Infraestructuras y equipamientos
- Medio ambiente
- Población y hogares
- Enseñanza no universitaria
- Mercado de trabajo
- Economía
- Vivienda y construcción
- Presupuestos de entidades locales
- Resultados electorales



Legenda

-  Limite autonómico
-  Limite provincial
-  Limite comarcal
-  Limite municipal
-  Capital de comarca
-  Autopistas y autovías
-  Nacionales
-  Red de Ferrocarril
-  Rios
-  Embalses

Observaciones:

Proyección cartográfica:
ETRS89. UTM Huso 30 N.
Fuente de información:
CINTA. Gobierno de Aragón.
Año de creación: 2015

Código de comarca: 10
Número de municipios: 31
Superficie: 2.764,45 km²
Capital: Sariñena
Ley de creación: Ley 17/2002, BOA 7-10-02



Territorio

Unidades poblacionales

	Número
Municipios	31
Entidades singulares de población	49
Núcleos de población	50
Entidades de diseminado ¹	0

Población

	Personas
Población	19.566
Población en núcleo	19.374
Población en diseminado	192

¹ Entidad de diseminado es aquella que no tiene núcleos de población en el territorio, únicamente población en diseminados.

Fuente: Nomenclátor del Padrón municipal de habitantes a 1-1-2015. INE-IAEST

Relación de municipios en la comarca.

Código de municipio	Denominación	Población
22008	Albalatillo	205
22012	Albero Bajo	138
22013	Alberuela de Tubo	314
22018	Alcubierre	399
22023	Almuniente	522
22049	Barbués	87
22079	Capdesaso	172
22083	Castejón de Monegros	568
22085	Castelflorite	120
22116	Grañén	1.859
22124	Huerto	238
22136	Lalueza	997
22137	Lanaja	1.268
22172	Peñalba	695
22184	Poleñino	217
22197	Robres	586
22206	Sangarrén	235
22213	Sariñena	4.223
22217	Sena	515
22218	Senés de Alcubierre	49
22226	Tardienta	985
22232	Torralba de Aragón	114
22236	Torres de Barbués	283
22242	Valfarta	72
22251	Villanueva de Sigena	442
50022	Almolda (La)	593
50059	Bujaraloz	1.008
50104	Farlete	414
50137	Leciñena	1.220
50170	Monegrillo	431
50206	Perdiguera	597

Fuente: Padrón municipal de habitantes, 1-1-2015. IAEST

Infraestructuras y Equipamientos

Indicador	Valor indicador	Unidad	Año	Fuente
Agua				
				Instituto Aragonés de Estadística
Estaciones depuradoras de aguas residuales	13	Número	2014	
Fuentes de agua mineromedicinales	1	Número	2006	
Sanidad				
				Instituto Aragonés de Estadística
Farmacias	19	Número	2014	Datos a diciembre
Equipo de Atención Primaria				
Centros de Salud	3	Número	2014	
Consultorios	45	Número	2014	
Dotación de personal del Equipo de Atención Primaria				
Médicos de Familia	28	Número	2014	
Pediatras	2	Número	2014	
Enfermeras	27	Número	2014	
Fisioterapeutas	1	Número	2014	
Matronas	0	Número	2014	
Psicólogos	0	Número	2014	
Trabajadores sociales	0	Número	2014	
Cultura				
				Encuesta de Bibliotecas. INE-IAEST
Bibliotecas				
Central de CCAA	0	Número	2012	
Públicas	14	Número	2012	
No especializadas	0	Número	2012	
Instituciones de enseñanza superior	0	Número	2012	
Especializadas	0	Número	2012	
Sociales				
				Guía de Recursos Sociales. Dpto. de Servicios Sociales y Familia.
Residencias para mayores	4	nº de residencias	2013	
Plazas para mayores en residencias	230	nº de plazas	2013	
Centros de día para personas mayores	1	nº de centros	2011	
Plazas en centros de día para personas mayores	30	nº de plazas	2011	
Hogares para personas mayores	14	nº de hogares	2011	
Servicios Sociales de Base y Centros Municipales de Servicios Sociales	5	nº de centros	2013	
Instalaciones deportivas				
				Censo Nacional de Instalaciones Deportivas. Consejo Superior de Deportes.
Aeródromos	1	nº instalaciones	2005	
Áreas de actividad aérea	1	nº instalaciones	2005	
Áreas de actividad terrestre	2	nº instalaciones	2005	
Campos de fútbol	21	nº instalaciones	2005	
Campos de tiro	2	nº instalaciones	2005	
Circuitos de motocross	2	nº instalaciones	2005	
Espacios pequeños y no reglamentarios	36	nº instalaciones	2005	
Frontones	12	nº instalaciones	2005	
Pabellones polideportivos	5	nº instalaciones	2005	
Piscinas aire libre	29	nº instalaciones	2005	
Pistas de padel	1	nº instalaciones	2005	
Pistas de petanca	11	nº instalaciones	2005	
Pistas de tenis	8	nº instalaciones	2005	
Pistas polideportivas	36	nº instalaciones	2005	
Salas	25	nº instalaciones	2005	

Medio ambiente

Indicadores medioambientales

Indicador	Valor indicador	Unidad	Año	Fuente
Zonas desfavorecidas y con limitaciones ambientales				
Montaña	0	Nº municipios		Ministerio de Agricultura, Alimentación y Medio Ambiente
Desfavorecida	2	Nº municipios		
Agua				
Viviendas con abastecimiento público de agua corriente	99,1	% viviendas	2011	Censos de población y viviendas.
Habitantes equivalentes de la/s estación/es depuradora/s	31.168	Hab/Eq	2014	Instituto Aragonés de Estadística
Superficie regable en relación a la SAU	70,1	% superficie	2009	Censo agrario
Residuos				
Contenedores de vidrio	145	Número	2015	ECOVIDRIO.
Vidrio doméstico recogido	271.680	Kg	2015	ECOVIDRIO.
Kg de vidrio doméstico recogido por habitante y año	13,9	Kg/hab	2015	ECOVIDRIO, IAEST.
Contenedores de pilas	42	Número	2007	Dpto. Agricultura, Ganadería y Medio Ambiente
Pilas recogidas	907	Kg	2007	
Kg de pilas recogido por habitante y año	0,04	Kg/hab	2007	
Contenedores de papel y cartón	451	Número	2014	Dpto. Agricultura, Ganadería y Medio Ambiente
Kg de papel/cartón recogidos en contenedor azul	432.960	Kg	2014	
Contenedores de envases ligeros	424	Número	2014	Dpto. Agricultura, Ganadería y Medio Ambiente
Kg recogidos en contenedores de envases ligeros	247.940	Kg	2014	
Riesgos naturales				
Instituto Aragonés de Estadística				
Incendios forestales	15	Número	2014	
Superficie forestal afectada en incendios	25,1	Hectáreas	2014	
Agricultura ecológica				
Comité Aragonés de Agricultura Ecológica.				
Superficie total inscrita en agricultura ecológica	6.119,9	Hectáreas	2014	
Superficie calificada en agricultura ecológica	3.729,9	Hectáreas	2014	
Superficie calificada en reconversión	70,4	Hectáreas	2014	
Superficie calificada en primer año en prácticas	299,5	Hectáreas	2014	

Usos del suelo según Corine Land Cover

Usos	Hectáreas	%
Superficies artificiales	1.021,0	0,4
Zonas agrícolas	226.993,8	82,1
Zonas forestales con vegetación natural y espacios abiertos	48.022,7	17,4
Zonas húmedas	394,1	0,1
Superficies de agua	186,1	0,1

Fuente: Dpto. de Medio Ambiente del Gobierno de Aragón, según datos del Instituto Geográfico Nacional. Corine Land Cover 2006.

Medio ambiente

Zonas protegidas

Clasificación/Denominación	Superficie (hectáreas)
Lugares de importancia comunitaria (LIC)	
Liberola - Serreta Negra	0,0
Monegros	5.583,2
Montes de Alfajarín - Saso de Osera	208,1
Ríos Cinca y Alcanadre	498,9
Serreta Negra	2.310,2
Sierras de Alcubierre y Sigena	44.173,5
Zonas de especial protección para las aves (ZEPAs)	
Estepas de Monegrillo y Pina	10.378,2
La Retuerta y Saladas de Sástago	5.782,8
Laguna de Sariñena y Balsa de la Estación	655,0
Serreta de Tramaced	1.404,5
Sierra de Alcubierre	38.801,9
Valcuerna, Serreta Negra y Liberola	2.119,3

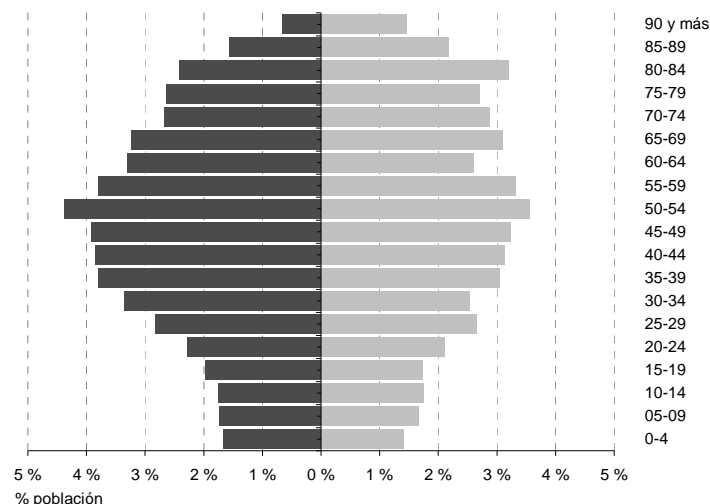
Fuente: Departamento de Agricultura, Ganadería y Medio Ambiente. Gobierno de Aragón

Población y hogares

Estructura de población a 1 de enero de 2015.

Hombres
10.150

Mujeres
9.416



Indicadores demográficos	Comarca	Aragón
Población de 65 y más años	28,7%	21,0%
Edad media	49,0	44,2
Tasa global de dependencia	63,1	54,1
Tasa de feminidad	92,8	101,9
Extranjeros	9,1%	10,6%

Pob. 65 y más (Pob. ≥65 / Pob. Total) x 100
 TG. dependencia (Pob. ≤14 + Pob. ≥65 / Pob. de 15 a 64) x 100
 Feminidad (Pob. Total mujeres / Pob. Total hombres) x 100
 Extranjeros (Pob. Extranjera / Pob. Total) x 100

Fuente: Padrón municipal de habitantes a 1-1-2015. INE-IAEST.

Evolución de la población

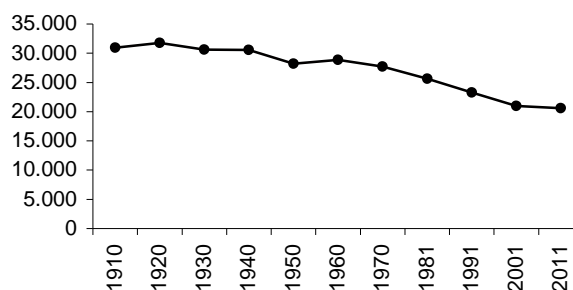
Evolución censal

Año	Población
1910	30.951
1920	31.753
1930	30.616
1940	30.548
1950	28.234
1960	28.841
1970	27.698
1981	25.661
1991	23.253
2001	20.989
2011	20.580

Cifras oficiales a 1 de enero

Año	Población
2005	20.829
2006	20.896
2007	20.947
2008	21.238
2009	21.230
2010	20.942
2011	20.839
2012	20.633
2013	20.172
2014	19.826
2015	19.566

Evolución censal de la población

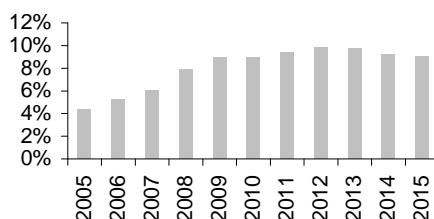


Fuentes para evolución censal: Censos de población de 1900 a 2011. Se ha recalculado la población según la estructura territorial del municipio en 2011.
 Fuente para poblaciones oficiales: Padrón municipal de habitantes a 1 de enero de cada año.

Población extranjera

	Extranjeros	%
Total	1.778	100,0
Europa	1.149	64,6
África	464	26,1
América	154	8,7
Asia	11	0,6
Oceanía	0	0,0
Apátridas, no consta	0	0,0

Evolución del porcentaje de población extranjera sobre el total de población



Nacionalidades más frecuentes. Año 2015

Nacionalidad	Personas
Rumanía	869
Marruecos	388
Polonia	85
Bulgaria	64
Ucrania	57

Fuente: Padrón municipal de habitantes a 1-1-2015. INE-IAEST

Movimiento natural y migratorio de la población

Evolución anual de los indicadores de movimiento natural de población

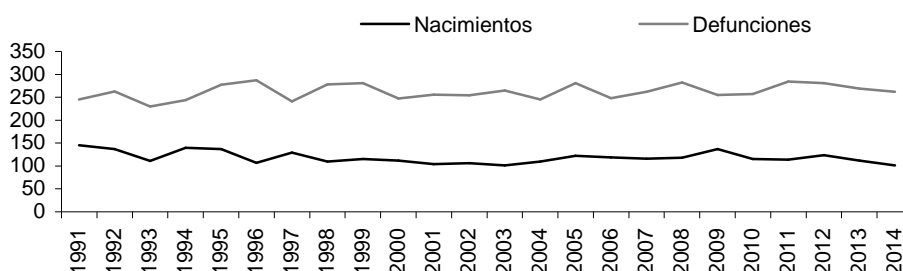
	1991	1996	2001	2006	2011	2014
Nacimientos	145	107	104	119	114	101
Niños	76	61	54	60	61	52
Niñas	69	46	50	59	53	49
Defunciones	245	287	256	248	284	262
Hombres	138	156	143	134	142	132
Mujeres	107	131	113	114	142	130
Saldo vegetativo	-100	-180	-152	-129	-170	-161
Matrimonios	59	46	50	41	32	43
Religiosos	52	41	39	30	18	16
Exclusivamente civiles	7	5	11	11	14	27

Tasas. Año 2014.

	Comarca	Aragón
Tasa bruta de natalidad (‰)	5,1	8,7
Tasa bruta de mortalidad (‰)	13,3	10,3
Tasa de nupcialidad (‰)	2,2	3,2

Evolución anual de los indicadores de movimientos migratorios

	1991	1996	2001	2006	2011	2014
Emigraciones	283	264	407	711	853	757
Inmigraciones	172	158	511	874	791	651
Saldo migratorio	111	106	-104	-163	62	106



- Saldo vegetativo: Nacimientos menos defunciones.
- Emigraciones: Bajas por variación residencial.
- Inmigraciones: Altas por variación residencial.
- Saldo migratorio: Altas menos bajas por variación residencial.
- Tasa bruta de natalidad: Nacimientos por cada mil habitantes.
- Tasa bruta de mortalidad: Muertes por cada mil habitantes.
- Tasa de nupcialidad: Matrimonios por cada mil habitantes.

Distribución de las defunciones por grandes grupos de causas de muerte. Año 2014.

	Ambos sexos	Hombres	Mujeres
Todas las causas	100,0%	100,0%	100,0%
Enfermedades del sistema circulatorio	29,0%	28,8%	29,2%
Tumores	30,2%	34,8%	25,4%
Enfermedades del sistema respiratorio	7,6%	8,3%	6,9%
Enfermedades del sistema digestivo	6,1%	4,5%	7,7%
Enfermedades del sistema nervioso y de los órganos de los sentidos	5,0%	3,8%	6,2%
Trastornos mentales y del comportamiento	8,0%	6,1%	10,0%
Enfermedades endocrinas, nutricionales y metabólicas	5,0%	5,3%	4,6%
Causas externas de mortalidad	1,5%	1,5%	1,5%
Enfermedades del sistema genitourinario	2,3%	1,5%	3,1%
Resto de causas de muerte	5,3%	5,3%	5,4%

Fuente: Movimiento natural de población. INE-IAEST.

Residentes en viviendas principales. Censo de población y viviendas, 2011

· Esta explotación incluye exclusivamente a los residentes en viviendas principales.
· Se considera hogar al grupo de personas que reside en la misma vivienda principal.

Distribución de la población de 16 y más años según estado civil

	Ambos sexos	Hombres	Mujeres
Total	100,0%	100,0%	100,0%
Solteros	30,3%	37,2%	22,9%
Casados	57,1%	56,3%	57,9%
Viudos	9,7%	3,0%	16,9%
Separados/divorciados	2,9%	3,5%	2,3%

Distribución de la población de 25 años y más según nivel máximo de estudios alcanzados

	Ambos sexos	Hombres	Mujeres
Total	100,0%	100,0%	100,0%
Analfabetos	1,4%	1,2%	1,6%
Sin estudios	34,4%	32,0%	36,9%
ESO, EGB, Bachiller Ele.	33,6%	35,6%	31,5%
Bachillerato Superior	8,8%	9,3%	8,3%
FP Grado Medio	6,8%	8,7%	4,7%
FP Grado Superior	4,9%	5,5%	4,3%
Diplomatura	4,9%	2,9%	7,0%
Licenciatura y Grado	4,5%	4,2%	4,7%
Doctorado y Máster	0,7%	0,6%	0,9%

Distribución de la población de 16 y más años por relación con la actividad y sexo.

	Ambos sexos	Hombres	Mujeres
Total	100,0%	100,0%	100,0%
Activos	53,9%	60,2%	47,0%
Ocupado	42,9%	50,9%	34,1%
Parado	11,0%	9,3%	12,9%
Inactivos	46,1%	39,8%	53,0%
Persona con invalidez laboral permanente	2,2%	3,3%	0,9%
Jubilado, prejubilado, pensionista o rentista	32,0%	31,0%	33,1%
Estudiante	4,2%	3,3%	5,3%
Otra situación	7,8%	2,3%	13,7%

Tamaño de los hogares.

	Hogares
Total	7.859
1 persona	1.848
2 personas	2.307
3 personas	1.625
4 personas	1.477
5 personas	433
6 personas	160
7 personas o más	10
Tamaño medio del hogar	2,6

Distribución de las personas de 16 a 64 años según formas de convivencia.

Forma de convivencia	Porcentaje personas
Total	100,0%
Solos	6,3%
Con sus padres, sin pareja	30,7%
Con su pareja sin hijos ni padres	13,8%
Con su pareja e hijos	38,0%
Con su pareja y alguno de sus padres	3,6%
Otra forma	7,7%

Distribución de las personas de 65 y más años, según formas de convivencia.

Forma de convivencia	Porcentaje personas
Total	100,0%
Sólo	18,8%
Sólo con su pareja	29,9%
Sin pareja con hijos	8,7%
Con su pareja e hijos	21,3%
Otra forma	21,3%

Fuente: Censos de población y viviendas, 2011. Explotación IAEST

Los Censos de población y viviendas, 2011 es una operación estadística de carácter muestral, con fecha de referencia 1 de noviembre de 2011. En los municipios de menos de 2000 habitantes el error muestral puede ser elevado.

Población vinculada a otros municipios

Personas residentes en viviendas principales por disposición de una segunda vivienda (en propiedad, alquiler o cedida gratis).

Personas que pasan más de 14 noches al año fuera de su municipio de residencia	4.454
Disponen de segunda residencia:	2.267
En Aragón	1.567
En Comunidades Limítrofes	436
En Otras Comunidades Autónomas	103
En el Extranjero	161
No disponen de segunda residencia	2.187
Personas que no pasan más de 14 noches al año fuera de su municipio	15.981

Ranking de los municipios en los que las personas residentes en viviendas principales pasan más de 14 noches al año fuera de su municipio de residencia

Destino	Personas
Zaragoza	1.189
En el extranjero	709
Huesca	661
Salou	203
Barcelona	102
Santa Pola	66
Madrid	52
Sabiñánigo	47
Sariñena	40

Fuente: Censos de población y viviendas, 2011

Los Censos de población y viviendas, 2011 es una operación estadística de carácter muestral. En los municipios de menos de 2000 habitantes el error muestral puede ser elevado.

Los Censos de población y viviendas son operaciones estadísticas que se realizan cada 10 años.

Enseñanza no universitaria

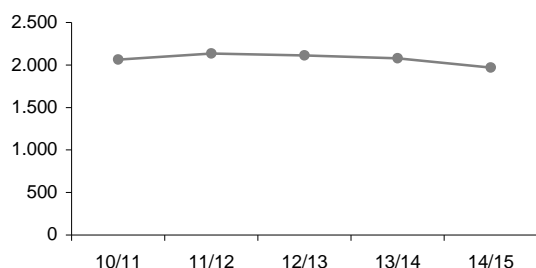
Curso 2014/2015 por titularidad

	Total	Pública	Privada
Centros	26	26	0
Profesores	260	260	0
Alumnos	1.969	1.969	0

Alumnado extranjero por curso

	10/11	11/12	12/13	13/14	14/15
% de alumnado extranjero sobre total de alumnos	14,3%	15,1%	16,2%	15,4%	15,9%

Evolución del total de alumnos matriculados



Nivel de enseñanza. Curso 2014/2015

	Centros que imparten la enseñanza	Alumnado matriculado
E. Infantil (0-3 años)	12	183
E. Infantil (3-6 años)	10	404
E. Primaria	11	838
ESO	4	433
Bachillerato	1	77
Formación Profesional Básica	1	10
Ciclos F grado medio	1	24
Ciclos F grado superior	0	0
Otros prog formativos / PCPI ¹	0	0
Educación Especial	0	0

Fuente: Estadística de la enseñanza no universitaria. IAEST.

¹ Programas de Cualificación Profesional Inicial

Mercado de trabajo

Afiliaciones a la Seguridad Social

Unidad: media anual

Afiliaciones por sector de actividad. Todos los regímenes

	2012		2013		2014		2015	
	Afiliaciones	%	Afiliaciones	%	Afiliaciones	%	Afiliaciones	%
Total	5.960	100,0	5.920	100,0	5.930	100,0	6.048	100,0
Agricultura	2.382	40,0	2.432	41,1	2.426	40,9	2.479	41,0
Industria	688	11,5	640	10,8	648	10,9	664	11,0
Construcción	710	11,9	635	10,7	590	9,9	605	10,0
Servicios	2.180	36,6	2.213	37,4	2.266	38,2	2.300	38,0
Sin clasificar	0	0,0	0	0,0	0	0,0	0	0,0

En el año 2012 los regímenes especiales de Empleados del hogar y Trabajadores Agrarios por cuenta ajena, se han integrado dentro del régimen general como sistemas especiales).

Trabajadores por cuenta propia (R.E.T.A.) según sector de actividad

	2012		2013		2014		2015	
	Personas	%	Personas	%	Personas	%	Personas	%
Total	2.771	100,0	2.770	100,0	2.795	100,0	2.784	100,0
Agricultura	1.595	57,6	1.622	58,6	1.637	58,6	1.628	58,5
Industria	118	4,3	117	4,2	119	4,3	124	4,5
Construcción	285	10,3	273	9,9	276	9,9	279	10,0
Servicios	773	27,9	758	27,4	763	27,3	753	27,0

Fuente: Tesorería General de la Seguridad Social. Explotación: Instituto Aragonés de Estadística (IAEST).

Afiliados a nivel división de CNAE-09. Año 2015

Unidad: Media anual

Código	Descripción	Afiliados
01	Agricultura, ganadería, caza y servicios relacionados con las mismas	2.461
02	Silvicultura y explotación forestal	8
03	Pesca y acuicultura	10
05	Extracción de antracita, hulla y lignito	0
06	Extracción de crudo de petróleo y gas natural	0
07	Extracción de minerales metálicos	0
08	Otras industrias extractivas	2
09	Actividades de apoyo a las industrias extractivas	0
10	Industria de la alimentación	257
11	Fabricación de bebidas	7
12	Industria del tabaco	0
13	Industria textil	1
14	Confección de prendas de vestir	7
15	Industria del cuero y del calzado	0
16	Industria de la madera y del corcho, excepto muebles; cestería y espartería	18
17	Industria del papel	2
18	Artes gráficas y reproducción de soportes grabados	64
19	Coquerías y refino de petróleo	0
20	Industria química	0
21	Fabricación de productos farmacéuticos	0
22	Fabricación de productos de caucho y plásticos	27
23	Fabricación de otros productos minerales no metálicos	20
24	Metalurgia; fabricación de productos de hierro, acero y ferroaleaciones	5
25	Fabricación de productos metálicos, excepto maquinaria y equipo	70
26	Fabricación de productos informáticos, electrónicos y ópticos	0
27	Fabricación de material y equipo eléctrico	1
28	Fabricación de maquinaria y equipo n.c.o.p.	44
29	Fabricación de vehículos de motor, remolques y semirremolques	0
30	Fabricación de otro material de transporte	1
31	Fabricación de muebles	7
32	Otras industrias manufactureras	17
33	Reparación e instalación de maquinaria y equipo	46
35	Suministro de energía eléctrica, gas, vapor y aire acondicionado	3
36	Captación, depuración y distribución de agua	40
37	Recogida y tratamiento de aguas residuales	11
38	Recogida, tratamiento y eliminación de residuos; valorización	16
39	Actividades de descontaminación y otros servicios de gestión de residuos	0
41	Construcción de edificios	249
42	Ingeniería civil	68
43	Actividades de construcción especializada	288
45	Venta y reparación de vehículos de motor y motocicletas	135
46	Comercio al por mayor e intermediarios del comercio, excepto de vehículos de motor y motocicletas	228
47	Comercio al por menor, excepto de vehículos de motor y motocicletas	394
49	Transporte terrestre y por tubería	223
50	Transporte marítimo y por vías navegables interiores	0
51	Transporte aéreo	0
52	Almacenamiento y actividades anexas al transporte	28
53	Actividades postales y de correos	1
55	Servicios de alojamiento	46
56	Servicios de comidas y bebidas	252
58	Edición	2
59	Actividades cinematográficas, de vídeo y de programas de televisión, grabación de sonido y edición musical	1
60	Actividades de programación y emisión de radio y televisión	0
61	Telecomunicaciones	3
62	Programación, consultoría y otras actividades relacionadas con la informática	3
63	Servicios de información	1

Afiliados a nivel división de CNAE-09. Año 2015

Unidad: Media anual

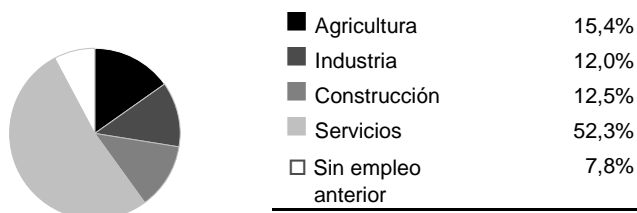
Código	Descripción	Afiliados
64	Servicios financieros, excepto seguros y fondos de pensiones	1
65	Seguros, reaseguros y fondos de pensiones, excepto Seguridad Social obligatoria	0
66	Actividades auxiliares a los servicios financieros y a los seguros	19
68	Actividades inmobiliarias	2
69	Actividades jurídicas y de contabilidad	63
70	Actividades de las sedes centrales; actividades de consultoría de gestión empresarial	1
71	Servicios técnicos de arquitectura e ingeniería; ensayos y análisis técnicos	25
72	Investigación y desarrollo	0
73	Publicidad y estudios de mercado	1
74	Otras actividades profesionales, científicas y técnicas	6
75	Actividades veterinarias	8
77	Actividades de alquiler	16
78	Actividades relacionadas con el empleo	0
79	Actividades de agencias de viajes, operadores turísticos, servicios de reservas y actividades relacionadas con los mismos	4
80	Actividades de seguridad e investigación	1
81	Servicios a edificios y actividades de jardinería	77
82	Actividades administrativas de oficina y otras actividades auxiliares a las empresas	7
84	Administración Pública y defensa; Seguridad Social obligatoria	207
85	Educación	28
86	Actividades sanitarias	17
87	Asistencia en establecimientos residenciales	118
88	Actividades de servicios sociales sin alojamiento	83
90	Actividades de creación, artísticas y espectáculos	6
91	Actividades de bibliotecas, archivos, museos y otras actividades culturales	1
92	Actividades de juegos de azar y apuestas	8
93	Actividades deportivas, recreativas y de entretenimiento	33
94	Actividades asociativas	41
95	Reparación de ordenadores, efectos personales y artículos de uso doméstico	21
96	Otros servicios personales	66
97	Actividades de los hogares como empleadores de personal doméstico	128
98	Actividades de los hogares como productores de bienes y servicios para uso propio	0
99	Actividades de organizaciones y organismos extraterritoriales	0

Fuente: Tesorería General de la Seguridad Social. Explotación: Instituto Aragonés de Estadística (IAEST).

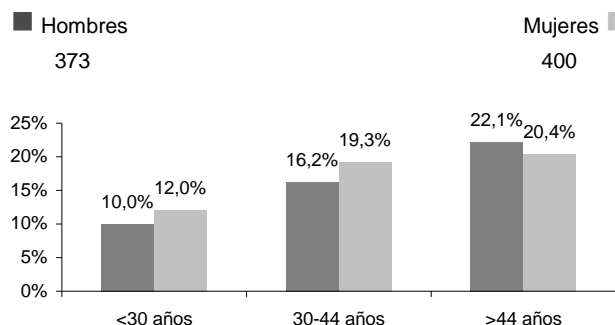
Paro registrado

Unidad: media anual de demandantes parados

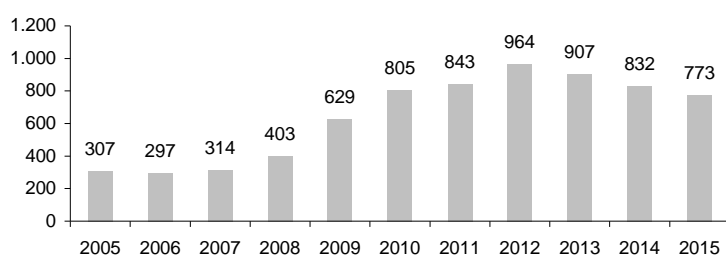
Demandantes según sector de actividad. Año 2015



Demandantes parados según sexo y edad. Año 2015



Evolución de la media anual de demandantes parados



Fuente: Instituto Aragonés de Empleo. Explotación: Instituto Aragonés de Estadística

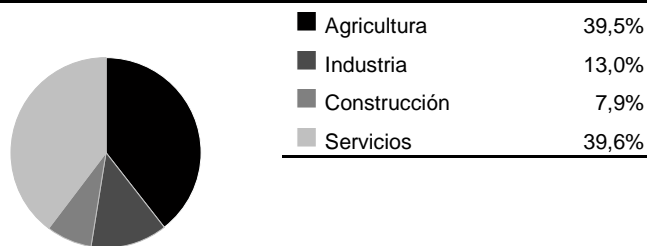
Ranking de las ocupaciones más demandadas. Año 2015

Ocupación	Nº Demandantes
Peones de las industrias manufactureras	323
Personal de limpieza de oficinas, hoteles y otros establecimientos similares	206
Vendedores en tiendas y almacenes	173
Peones de la construcción de edificios	148
Peones agrícolas (excepto en huertas, invernaderos, viveros y jardines)	122
Peones agrícolas en huertas, invernaderos, viveros y jardines	103
Camareros asalariados	90
Peones del transporte de mercancías y descargadores	82
Empleados administrativos sin tareas de atención al público no clasificados bajo otros epígrafes	80
Albañiles	65

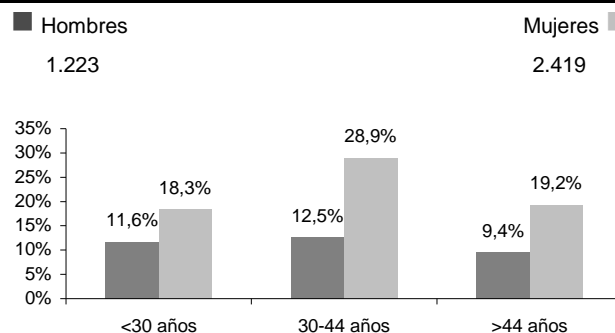
Contratos

Unidad: Total anual de contratos registrados

Contratos según sector de actividad. Año 2015



Contratos según sexo y edad. Año 2015



Fuente: Instituto Aragonés de Empleo. Explotación: Instituto Aragonés de Estadística

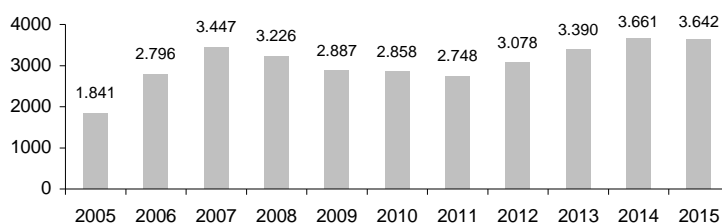
Contratos

Unidad: Total anual de contratos registrados

Según modalidad de los contratos. Año 2015

	Nº contratos	Porcentaje
Total	3.642	100,0
Indefinidos	416	11,4
Temporales	3.226	88,6

Evolución del total de contratos anual



Ranking de ocupaciones más contratadas. Año 2015

Ocupación	Nº de contratos
Peones agrícolas (excepto en huertas, invernaderos, viveros y jardines)	893
Peones agropecuarios	182
Camareros asalariados	151
Peones ganaderos	151
Peones del transporte de mercancías y descargadores	148
Trabajadores de los cuidados personales a domicilio	117
Peones de las industrias manufactureras	105
Conductores asalariados de camiones	103
Monitores de actividades recreativas y de entretenimiento	102
Personal de limpieza de oficinas, hoteles y otros establecimientos similares	97

Fuente: Instituto Aragonés de Empleo. Explotación: Instituto Aragonés de Estadística

Economía

Agricultura

Tipo de explotaciones	Número de explotaciones	Indicadores	
Total	3.299	Superficie agraria utilizada (SAU) (hectáreas)	193.862,7
Agrícolas	2.479	% de SAU sobre superficie total de la comarca	70,1
Ganaderas	116	% explotaciones cuyo titular es persona física	88,7
Agricultura y ganadería	704	Producción estándar total (miles de €)	318.222

Explotaciones según superficie	Número	Superficie agrícola según tipo de cultivo (Ha)			
		Total	Secano	Regadío	
Nº explotaciones sin tierras	120	Cereales para grano	95.710,9	56.812,4	38.898,6
Nº explotaciones de menos de 5 has	298	Leguminosas para grano	1.433,7	498,0	935,7
Nº explotaciones de 5 a 50 has.	1.707	Patata	3,0	0,6	2,4
Nº explotaciones de 50 has o más	1.174	Cultivos industriales	835,6	74,6	761,0
		Cultivos forrajeros	21.627,0	3.939,3	17.687,7
Ganadería	Número	Hortalizas, melones y fresas	477,6	25,4	452,3
Nº de unidades ganaderas	246.506	Flores, plantas ornamentales	0,2	0,0	0,2
Nº de cabezas de ganado Bovino	18.293	Semillas y plántulas	313,4	215,0	98,3
Nº de cabezas de ganado Ovino	138.315	Frutales	1.700,3	752,4	947,9
Nº de cabezas de ganado Caprino	2.707	Olivar	960,0	525,2	434,8
Nº de cabezas de ganado Porcino	786.313	Viñedo	125,8	118,0	7,8
Nº de cabezas de ganado Equino	31	Barbechos	48.058,0	-	-
Aves (excepto avestruces)	1.340.048				
Conejas madres solo hembras reproductoras	5.838				
Colmenas	1.387				

Producción ecológica		Unidades de trabajo	UTA
Agricultura ecológica		Unidades de trabajo total	2.524
Número de explotaciones	54	Unidades de trabajo que son asalariados	829
Superficie (Ha)	4.952,4	Unidades de trabajo que son mano de obra familiar	1.694
Ganadería ecológica			
Número de explotaciones	1		

Fuente: Censo agrario, 2009. INE-IAEST.

El Censo agrario es una operación estadística que se realiza cada 10 años.

Oferta turística

	Establecimientos	Plazas
Hoteles, hostales y similares	16	278
Viviendas de turismo rural	23	167
Campings	2	193
Apartamentos turísticos	4	30

Fuente: IAEST. Año 2014.

Entidades de depósito. Oficinas

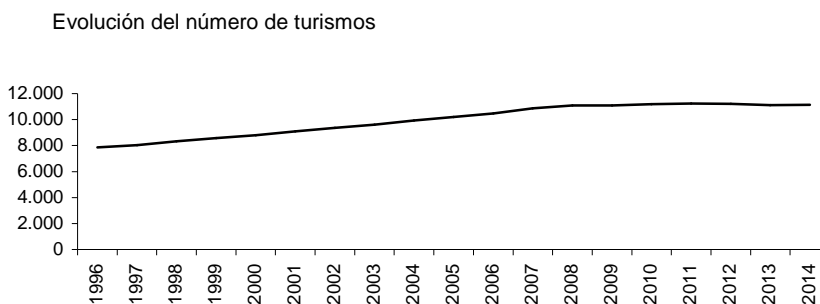
Establecimientos	Número
Total oficinas	46
Ratios	
Habitantes por oficina	449
Oficinas por km ²	0,02

Fuente: IAEST según Centro de Cooperación Interbancaria.

Oficinas a diciembre de 2011.

Parque de vehículos. Año 2014

	Vehículos
Total	19.617
Turismos	11.131
Motocicletas	1.118
Camiones y furgonetas	3.842
Autobuses	4
Tractores industriales	454
Otros vehículos	1.855
Ciclomotores	1.213



Fuente: Dirección General de Tráfico.

Antigüedad del Parque de vehículos. Año 2014

Año de matriculación	Turismos	Autobuses	Motocicletas	Camiones y furgonetas	Tractores industriales	Otros vehículos
Antes de 1994	1.620	1	355	606	19	237
De 1994 a 2004	5.086	2	200	1.715	44	599
2005	614	1	73	220	19	125
2006	678	0	104	247	18	120
2007	650	0	83	276	27	149
2008	427	0	94	197	23	66
2009	414	0	44	87	80	34
2010	401	0	40	114	7	64
2011	317	0	35	117	81	98
2012	325	0	38	77	30	142
2013	295	0	32	101	24	79
2014	304	0	20	85	82	142

Fuente: Instituto Aragonés de Estadística (IAEST) a partir de datos de la Dirección General de Tráfico.

Licencias de transporte. Año 2015

Tipo	Código	Número de licencias
Transporte público mercancías ligeros nacional	MDL-N	24
Transporte público mercancías ligeros nacional empresa	MDLE-N	12
Transporte público mercancías nacional	MDP-N	217
Transporte público mercancías nacional empresa	MDPE-N	75
Transporte privado mercancías nacional	MPC-N	67
Transporte privado mercancías nacional empresa	MPCE-N	38
Operador de transporte (sin ámbito geográfico)	OT	7
Transporte público viajeros en autobús	VD	0
Transporte público viajeros en autobús nacional	VD-N	2
Transporte privado de viajeros nacional	VPC-N	0
Transporte público ambulancias nacional	VS-N	0
Transporte público ambulancias nacional empresa	VSE-N	0
Transporte privado ambulancias nacional	VSPC-N	0
Transporte privado ambulancias nacional empresa	VSPCE-N	0
Transporte público de viajeros en turismo nacional	VT-N	13
Transporte arrendamiento con conductor nacional	VTC-N	0
Transporte público mixtos	XD-N	0

Estructura productiva y renta

Renta disponible bruta. Años 2008 a 2011

Renta disponible bruta (euros)	Comarca	Aragón
2008	243.675.856	22.669.978.000
2009	251.665.988	22.824.234.001
2010	240.477.398	22.013.623.999
2011	243.285.147	22.051.596.000

Renta disponible bruta per cápita	Comarca	Aragón
2008	11.474	17.085
2009	11.854	16.964
2010	11.483	16.342
2011	11.675	16.379

Participación estimada sobre la renta disponible bruta de Aragón (%)	Comarca	Aragón
2008	1,07%	100,00%
2009	1,10%	100,00%
2010	1,09%	100,00%
2011	1,10%	100,00%

Fuente: Instituto Aragonés de Estadística (IAEST).

Valor añadido bruto comarcal por sectores de actividad. Serie 2008-2012

Unidad: Miles de euros

(*) Sectores	2008 (P)	2009 (P)	2010 (P)	2011 (1ª E)	2012 (1ª E)
Total VAB	391.107	372.672	375.289	385.590	369.651
A Agricultura, ganadería, silvicultura y pesca	108.594	107.173	112.876	122.762	136.787
B;E Extractivas, Energía y agua	16.196	16.665	12.304	14.365	14.815
C Industria manufacturera	34.592	26.448	28.358	29.161	26.944
F Construcción	108.300	95.825	77.849	72.112	64.441
G-J Comercio; reparación; transporte; hostelería; información y comunicaciones	61.796	63.588	80.746	85.153	65.741
K-N Actividades financieras, inmobiliarias; actividades profesionales, científicas y técnicas, administrativas y servicios auxiliares	21.427	22.487	19.768	21.445	22.280
O-U Administración pública y defensa; seguridad social obligatoria; educación; actividades sanitarias y de servicios sociales; otros servicios	40.201	40.487	43.387	40.592	38.643

Empleo comarcal por sectores de actividad. Serie 2008-2012

Unidad: nº de empleos

(*) Sectores	2008 (P)	2009 (P)	2010 (P)	2011 (1ª E)	2012 (1ª E)
Total Empleo	7.418	6.742	7.443	7.241	6.464
A Agricultura, ganadería, silvicultura y pesca	2.475	2.253	2.565	2.620	2.587
B;E Extractivas, Energía y agua	71	90	101	101	99
C Industria manufacturera	763	712	663	695	639
F Construcción	1.621	1.262	1.121	905	844
G-J Comercio; reparación; transporte; hostelería; información y comunicaciones	1.372	1.318	1.873	1.859	1.258
K-N Actividades financieras, inmobiliarias; actividades profesionales, científicas y técnicas, administrativas y servicios auxiliares	232	261	207	222	222
O-U Administración pública y defensa; seguridad social obligatoria; educación; actividades sanitarias y de servicios sociales; otros servicios	884	846	913	839	816

(*) Clasificación nacional de actividades económicas a nivel de sección de actividad (CNAE-09).

(P): provisional; (1ª E): primera estimación

Productividad media. Serie 2008-2012

Unidad: Euros

	2008 (P)	2009 (P)	2010 (P)	2011 (1ª E)	2012 (1ª E)
Comarca	52.726	55.274	50.418	53.249	57.184
Aragón	49.811	51.514	52.027	54.430	56.012

Fuente: Estructura productiva y renta de las comarcas aragonesas. Valor añadido bruto y empleo. Serie 2008-2012. IAEST

Estructura productiva por ramas de actividad. Año 2011

Peso de las ramas en el VAB total. Aragón y comarca.

Unidades: porcentaje, índice en tanto por uno

(*) Rama de actividad	Aragón	Comarca	Índice de especialización
Total	100,0%	100,0%	1,00
A Agricultura, ganadería, silvicultura y pesca	4,3%	31,8%	7,43
B_E Industrias extractivas; industria manufacturera; suministro de energía eléctrica, gas, vapor y aire acondicionado; suministro de agua, actividades de saneamiento, gestión de residuos y descontaminación	23,4%	11,3%	0,48
B+E Extractivas; Energía y Agua	5,4%	3,7%	0,68
C Industria manufacturera	18,0%	7,6%	0,42
Industria de la fabricación de bebidas e Industria del tabaco	2,3%	2,4%	1,06
Industria textil, confección de prendas de vestir e industria del cuero y del calzado	0,4%	0,0%	0,10
Industria de la madera y del corcho, industria del papel y artes gráficas	2,6%	1,1%	0,42
Coquerías y refino de petróleo; industria química; fabricación de productos farmacéuticos	1,6%	0,0%	0,00
Fabricación de productos de caucho y plásticos y de otros productos minerales no metálicos	1,6%	1,3%	0,82
Metalurgia y fabricación de productos metálicos, excepto maquinaria y equipo	2,7%	1,2%	0,45
Fabricación de productos informáticos, electrónicos y ópticos; fabricación de material y equipo eléctrico; fabricación de maquinaria y equipo n.c.o.p.	2,9%	0,9%	0,31
Fabricación de material de transporte	2,9%	0,0%	0,01
Fabricación de muebles, otras industrias manufactureras y reparación e instalación de maquinaria y equipo	1,0%	0,6%	0,58
F Construcción	10,8%	18,7%	1,74
G_I Comercio al por mayor y al por menor, reparación de vehículos de motor y motocicletas; transporte y almacenamiento; hostelería	21,4%	21,6%	1,01
Comercio al por mayor y al por menor, reparación de vehículos de motor y motocicletas	12,4%	14,8%	1,20
Transporte y almacenamiento	3,9%	3,1%	0,80
Hostelería	5,2%	3,7%	0,71
J Información y comunicaciones	2,7%	0,5%	0,18
K Actividades financieras y de seguros	4,0%	0,9%	0,24
L Actividades inmobiliarias	6,7%	2,7%	0,40
M_N Actividades profesionales, científicas y técnicas; actividades de investigación y desarrollo	5,0%	2,0%	0,39
O_Q Administración pública y defensa; Seguridad Social obligatoria; educación; actividades sanitarias y de servicios sociales	18,6%	8,7%	0,46
Administración pública y defensa	6,6%	4,0%	0,61
Educación	3,7%	0,6%	0,18
Actividades sanitarias y de servicios sociales	8,4%	4,0%	0,47
R_U Actividades artísticas, recreativas y de entretenimiento, reparación de artículos de uso doméstico y otros servicios	3,0%	1,9%	0,62

Fuente: Estructura productiva y renta de las comarcas aragonesas. Valor añadido bruto y empleo. Serie 2008-2012. IAEST

Vivienda y Construcción

Viviendas según tipo		Distribución de las viviendas principales según régimen de tenencia		Distribución de las viviendas convencionales según superficie útil	
Viviendas		Régimen	%Viviendas	Superficie (m ²)	%Viviendas
Total	11.508	Total	100,0%	Total	100,0%
Principales	7.859	En propiedad		Hasta 45 m ²	0,6%
Convencional	7.859	Compra, pagada	40,0%	De 46 a 60 m ²	3,9%
Alojamientos	0	Compra, hipoteca	18,2%	De 61 a 75 m ²	7,1%
No principales	3.649	Herencia o donación	23,0%	De 76 a 90 m ²	31,1%
Secundarias	2.167	En alquiler	7,2%	De 91 a 105 m ²	17,5%
Vacías	1.482	Cedida gratis/bajo precio	4,0%	De 106 a 120 m ²	13,4%
		Otra forma	7,7%	De 121 a 150 m ²	10,9%
				Más de 150 m ²	15,4%

Fuente: Censos de población y viviendas, 2011. INE-IAEST.

Licencias municipales de obra

Estadísticas de la construcción¹

Año	Número de licencias	Edificios de nueva planta	Superficie a construir en edificios de nueva planta (m ²)	Viviendas construidas en edificios de nueva planta
2001	85	123	51.166	151
2002	101	112	58.506	90
2003	132	162	97.955	80
2004	158	218	86.934	136
2005	124	170	92.592	109
2006	154	179	96.351	139
2007	103	118	54.841	174
2008	78	115	43.721	98
2009	69	68	53.673	94
2010	73	60	39.390	20
2011	68	40	18.484	23
2012	90	71	49.748	18
2013	71	67	48.746	9
2014	86	80	62.695	10
2015	72	81	75.991	7

¹ Valores estimados.

NE: Dato no estimable por falta de información

Fuente: Estimaciones del IAEST a partir de la Estadística de Licencias municipales de obra del Ministerio de Fomento.

Transacciones inmobiliarias (compraventas de viviendas)

Compraventas según antigüedad de la vivienda				Compraventas según régimen de protección de la vivienda			
Año	Total viviendas	Viviendas nuevas	Viviendas 2ª mano	Año	Total viviendas	Viviendas libres	Viviendas protegidas
2004	137	28	109	2004	137	130	7
2005	181	50	131	2005	181	169	12
2006	179	58	121	2006	179	169	10
2007	227	75	152	2007	227	180	47
2008	181	54	127	2008	181	168	13
2009	120	66	54	2009	120	100	20
2010	163	85	78	2010	163	141	22
2011	81	15	66	2011	81	79	2
2012	100	28	72	2012	100	97	3
2013	83	19	64	2013	83	76	7
2014	62	16	46	2014	62	58	4
2015	75	13	62	2015	75	72	3

Fuente: Estadística de Transacciones Inmobiliarias. Ministerio de Fomento.

Unidad: Compraventas de viviendas elevadas a escritura pública ante notario.

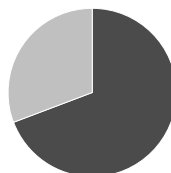
Catastro

Superficies catastrales



Tipo	Hectáreas	%
Urbana	1.094,2	0,4
Rústica	275.562,2	99,6

Superficie de parcelas urbanas



Tipo	Hectáreas	%
Edificadas	755,5	69,0
Solares	338,7	31,0

Suelo urbano

	Valor	%
Parcelas urbanas		
Unidades	16.956	
Superficie (has)	1.094,2	
Bienes inmuebles	19.452	
Valor catastral (miles de €)		
Total	540.720	
De la construcción	354.473	65,6
Del suelo	186.247	34,4

Bienes inmuebles según uso

Bienes inmuebles	
Residencial	12.311
Otros usos	
Almacén, Estac.	413
Comercial	151
Cultural	54
Ocio, Hostelería	36
Industrial	3.503
Deportivo	90
Suelo vacante	2.698
Oficinas	32
Edif. Singular	37
Religioso	89
Espectáculos	12
Sanidad, Benefic.	26

Antigüedad de la construcción

Año de construcción	Bienes inmuebles	%
Antes de 1950	4.610	27,9
1950-1959	925	5,6
1960-1969	1.847	11,2
1970-1979	1.717	10,4
1980-1989	1.314	8,0
1990-1999	872	5,3
2000-2009	1.256	7,6
2010 y siguientes	225	1,4
Sin definir	3.732	22,6

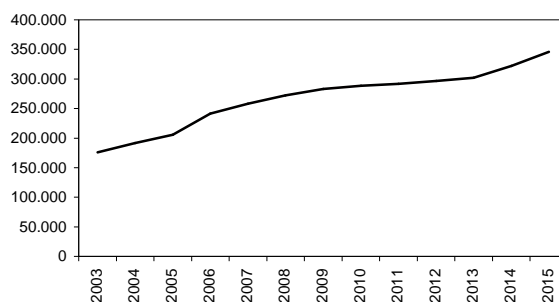
Suelo rústico

Número de parcelas	83.013
Número de subparcelas	127.350
Superficie total (hectáreas)	275.562,2
Valor catastral (miles de euros)	280.523

Impuesto de Bienes Inmuebles (I.B.I). Año 2014

	Urbana	Rústica
Número de recibos	17.324	12.233
Base imponible (miles de €)	433.114	257.210
Base liquidable (miles de €)	425.973	257.140
Cuota íntegra (€)	2.885.467	1.921.107
Cuota líquida (€)	2.882.957	1.859.903

Evolución anual de la valoración catastral de los bienes residenciales (miles de €)



Fuente: Dirección General del Catastro. Año 2015.

Presupuestos de entidades locales. Presupuesto comarcal.

	Presupuestos (€)			Liquidaciones de presupuestos (€)		
	2012	2013	2014	2011	2012	2013
Estado de la información	C	C	C	C	C	C
INGRESOS						
Total ingresos	6.947.093	5.865.935	5.164.175	6.431.144	4.767.574	5.129.682
Impuestos directos	0	0	0	0	0	0
Impuestos indirectos	0	0	0	0	0	0
Tasas y otros ingresos	1.451.094	1.377.913	1.305.725	1.302.770	1.392.248	1.325.319
Transferencias corrientes	3.908.901	3.290.151	3.458.939	4.017.402	2.575.530	3.385.765
Ingresos patrimoniales	0	0	0	0	0	0
Enajenación inversiones reales	0	0	0	0	4.884	0
Transferencias de capital	1.587.098	1.197.871	399.511	1.110.971	794.912	418.598
Activos financieros	0	0	0	0	0	0
Pasivos financieros	0	0	0	0	0	0
GASTOS						
Total gastos	6.947.093	5.794.180	5.164.175	6.427.817	4.998.388	4.889.171
Clasificación por capítulos						
Gastos de personal	1.668.009	1.383.285	1.419.988	1.638.082	1.289.214	1.280.919
Gastos en bienes corrientes y servicios	2.163.141	1.851.807	1.768.100	1.897.104	1.765.911	1.750.692
Gastos financieros	38.985	58.148	62.985	34.931	47.576	53.650
Transferencias corrientes	1.796.344	1.447.954	1.412.090	1.998.381	1.386.429	1.412.693
Fondo de contingencia	-	0	0	-	-	0
Inversiones reales	1.280.615	932.986	401.011	859.319	509.257	113.458
Transferencias de capital	0	120.000	100.001	0	0	277.759
Activos financieros	0	0	0	0	0	0
Pasivos financieros	0	0	0	0	0	0
Clasificación por áreas de gasto						
Deuda Pública	25.722	47.336	52.255	29.134	38.469	45.834
Servicios públicos básicos	2.296.742	2.147.700	1.919.181	2.212.960	1.684.599	1.635.512
Actuaciones de protección y promoción social	1.525.972	1.359.149	1.308.025	1.536.378	1.394.345	1.335.637
Produc. bienes públicos de carácter preferente	1.708.864	1.431.051	1.033.755	1.390.443	1.103.690	1.020.201
Actuaciones de carácter económico	736.084	237.201	212.084	756.173	362.904	209.737
Actuaciones de carácter general	653.710	571.743	638.876	502.729	414.381	642.250

Fuente: Ministerio de Hacienda y Administraciones Públicas. Secretaría General de Coordinación Autónoma y Local.

Estado de la información:

C= Consolidado

P= Prorrogado

E= Clasificación Económica de la Administración General

N= Sin información

Resultados electorales

Elecciones municipales, 2015.

Participación	Votos	%
Electores	16.046	
Votantes	12.222	76,2%
Abstenciones	3.824	23,8%
Votos blancos	381	
Votos nulos	362	

Fuente: Ministerio del Interior.

Candidaturas	Votos	%	Concejales
PSOE	5.024	43,0%	95
PP	3.382	28,9%	59
PAR	2.392	20,5%	41
CHA	486	4,2%	4
CAMBIAR	163	1,4%	0
A.I.E.V.I.	129	1,1%	3
ARAGONSIPUEDE	109	0,9%	1

Elecciones a Cortes de Aragón, 2015.

Participación	Votos	%
Electores	15.826	
Votantes	12.031	76,0%
Abstenciones	3.795	24,0%
Votos blancos	265	
Votos nulos	215	

Fuente: Gobierno de Aragón.

Candidaturas	Votos	%
PSOE	3.627	31,4%
PP	3.300	28,6%
PAR	1.860	16,1%
PODEMOS	1.407	12,2%
C's	593	5,1%
CHA	337	2,9%
IU	279	2,4%
PACMA	36	0,3%
UPyD	35	0,3%
EB	23	0,2%
COMPR. CON ARAGON	20	0,2%
EQUO	14	0,1%
RECORTES CERO	10	0,1%
FIA	5	0,0%
PCPE	5	0,0%
BAR	0	0,0%

Elecciones al Congreso de los Diputados. Diciembre de 2015.

Participación	Votos	%
Electores	15.643	
Votantes	11.746	75,1%
Abstenciones	3.897	24,9%
Votos blancos	11.504	
Votos nulos	111	

Candidaturas	Votos	%
PP-PAR	4.539	39,5%
PSOE	3.521	30,6%
PODEMOS	1.308	11,4%
C's	1.481	12,9%
IU-CHA-UPeC	475	4,1%
UPYD	54	0,5%
PACMA	33	0,3%
EB	50	0,4%
VOX	6	0,1%
RECORTES CERO-G VERDE	9	0,1%
PCPE	20	0,2%
Independientes-FIA	8	0,1%

Fuente: Ministerio del Interior.

Elecciones al Congreso de los Diputados. Junio de 2016.

Participación	Votos	%
Electores	15.455	
Votantes	11.392	73,7%
Abstenciones	4.063	26,3%
Votos blancos	109	
Votos nulos	129	

Candidaturas	Votos	%
PP-PAR	4.667	41,8%
PSOE	3.411	30,6%
PODEMOS-IU-EQUO	1.431	12,8%
C's	1.487	13,3%
PACMA	52	0,5%
EB	30	0,3%
VOX	29	0,3%
UPyD	9	0,1%
RECORTES CERO-GRUPO VERDE	8	0,1%
PCPE	10	0,1%
MAS	5	0,0%
INDEPENDIENTES-FIA	2	0,0%
ENTABAN	13	0,1%
FE de las JONS	-	-
UDT	-	-

Fuente: Ministerio del Interior. Resultados provisionales